

Mon cerveau : ce chef d'orchestre

Petit mémo
d'orthographe

Pour assurer en orthographe, je dois être flexible ! C'est à dire que je dois mettre en place plusieurs stratégies et passer de l'une à l'autre, pour vérifier que les phrases que j'écris sont correctes.

Je traduis les sons que j'entends dans un mot à l'aide de lettres.

CHAT



Orthographe phonémique (ou phonétique)



Orthographe lexicale (ou d'usage)



J'apprends par coeur l'orthographe des mots pièges : lettres muettes, doubles consonnes, différentes façons d'écrire un même son, ...

HIBOU

DENT DANS

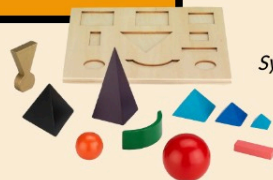
FLAMME

Je vérifie les accords dans le groupe nominal en genre et en nombre.

Je vérifie les accords entre le(s) sujet(s) et le(s) verbe(s).

Je différencie les homophones grammaticaux.

Orthographe grammaticale (ou morphosyntaxique)



Symboles de grammaire Montessori



Je multiplie les stratégies pour mémoriser mes mots à apprendre. Document NMC Orthopédagogie

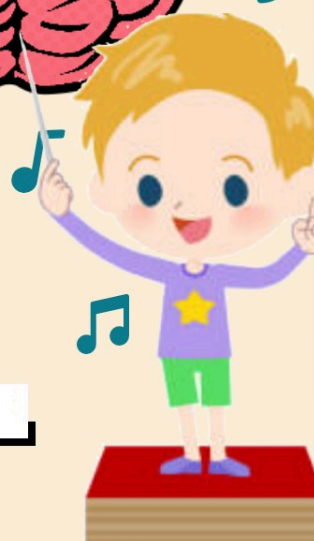
Je retiens des moyens mnémotechniques, comme par exemple à l'aide de l'orthographe illustrée.

FLAMME

dent

Je m'entraîne en construisant des soleils des graphèmes Montessori. Trame Epsilon à l'école, mise en page NMC Orthopédagogie.

J'utilise le chaînage arrière



J'utilise la grille de préparation à la dictée Montessori. Document Epsilon à l'école

EPSILON À L'ÉCOLE

Formations, supervision, autisme & autres TND

Noémie Maury Courtais
Facilitatrice d'apprentissage