

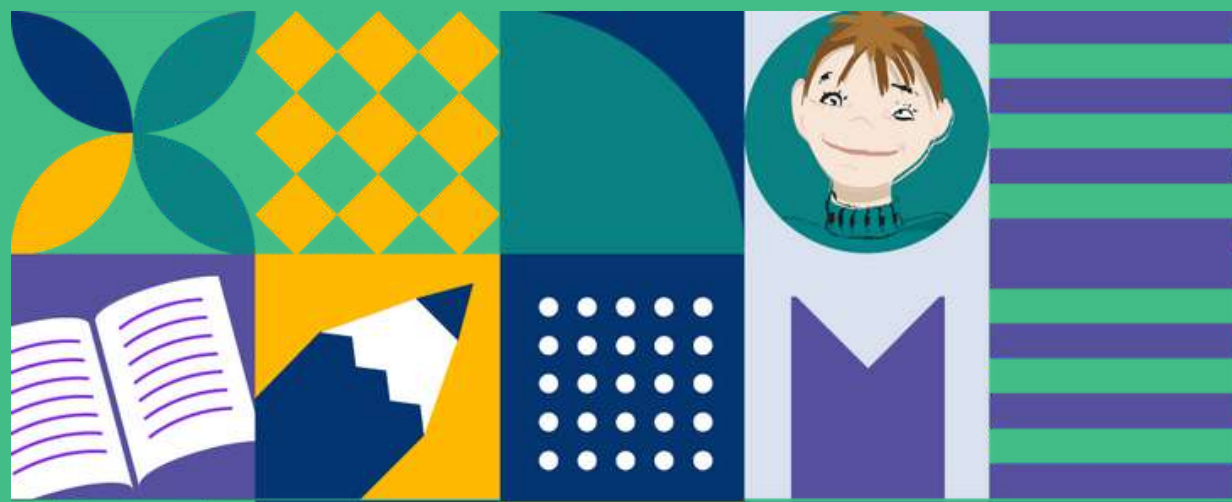


**EPSILON À L'ÉCOLE**  
Outils

VIGNETTES POUR 1 NOTION

# **GUIDANCE PARENTALE**

## **Accompagnement à la parentalité dans le cadre des TND**



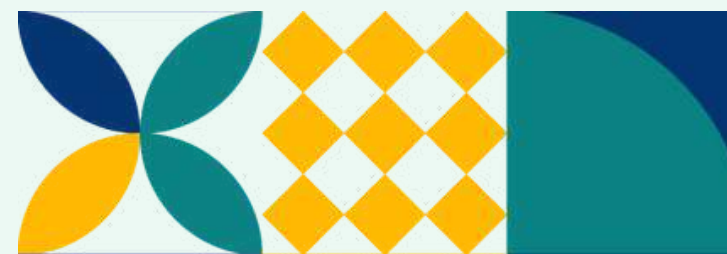


# GUIDANCE PARENTALE

## Accompagnement à la parentalité dans le cadre des TND

### Dans les RBPP

Les RBPP Recommandations de Bonnes Pratiques Professionnelles de la HAS invitent à offrir la possibilité, aux parents, sans leur imposer, de participer à des séances éducatives et thérapeutiques, à un accompagnement, une formation ou un programme d'éducation thérapeutique.





# GUIDANCE PARENTALE

## Accompagnement à la parentalité dans le cadre des TND

### Ce qu'en dit la recherche

Un groupe d'enfants recevant un programme intensif par des professionnels (bien formés) et un groupe d'enfants recevant un programme moins intensif mais dont les parents bénéficient de formation et de supervision de qualité **progressent autant.**

Cependant une fois la prise en charge terminée, il a été constaté que **les enfants dont les parents avaient été formés et supervisés ont conservé leurs acquis** contrairement aux enfants du premier groupe (RL Koegel, Schreibman, Briiten, Burke, O'Neill, 1982, Gillet, LeBlanc, 2007, Baker-Ericzén et al,2007)

Une étude publiée en 2019 dans Invest Educ Enferm a examiné la notion de compétence parentale chez les parents d'enfants autistes. Faisant une revue systématique de la littérature disponible sur la question et examinant des articles publiés entre 1974 et 2019, provenant de différents pays tels que les Etats-Unis, le Canada, le Royaume-Uni et l'Iran. Il en ressort que **la compétence parentale est l'un des éléments principaux pour améliorer la qualité de vie des parents d'enfants autistes.**

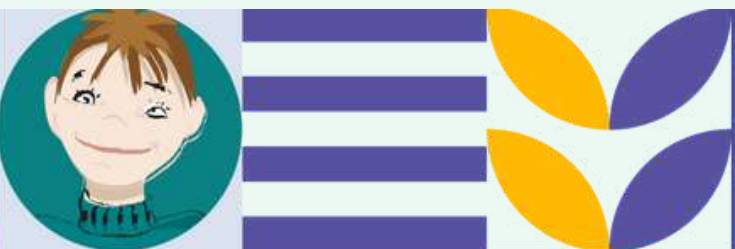




# GUIDANCE PARENTALE

Accompagnement à la parentalité  
dans le cadre des TND

- Les parents sont les experts de leur enfant.
- Les professionnels sont des experts des aides et techniques adaptatives en lien avec le handicap.





# **GUIDANCE PARENTALE**

Accompagnement à la parentalité  
dans le cadre des TND

**Comment appeler ces moments créant l'alliance  
parents/professionnels ?**

- **Guidance parentale**
- **Accompagnement à la parentalité**





# GUIDANCE PARENTALE

## Accompagnement à la parentalité dans le cadre des TND

### Une alliance soutenance et bienveillante.

- La connaissance que les parents ont de leurs enfants et de leurs besoins en fait des **experts de leurs enfants** et des **partenaires essentiels** à toute proposition d'accompagnement.
- Une étroite **collaboration bienveillante** et compatissante est nécessaire tout au long de l'accompagnement.
- Elle doit se construire en tenant compte de la **culture familiale et de l'entourage de la famille**.
- La guidance permet la **cohérence** des interventions.





# GUIDANCE PARENTALE

Accompagnement à la parentalité  
dans le cadre des TND

## La guidance a pour objectif :

- **d'informer** et de **former** les parents et les proches qu'ils désignent,
- pour les aider à mettre en œuvre **les stratégies éducatives adaptées** à leur enfant, au quotidien.

Elle doit également permettre :

- de **les associer à la compréhension** du fonctionnement de leur enfant,
- afin d'**adapter au mieux les réponses** qu'ils vont lui apporter.





# **GUIDANCE PARENTALE**

Accompagnement à la parentalité  
dans le cadre des TND

## **Modalités des Programme d'Entraînement aux Habilités Parentales**

- Programme structuré et guidé
- Planning des séances établies
- Objectifs clairs
- Techniques et outils transmis
- Mise en œuvre écrite
- Suivi entre les étapes
- Démarche expérimentale
- Exercices communs







# GUIDANCE PARENTALE

Accompagnement à la parentalité  
dans le cadre des TND

## Modalités des Groupes de parole

- Séance libre
- Planning non établi
- Écoute et échange
- Conseils et astuces
- Pas d'accompagnement dans la mise en œuvre
- Pas de démarche explicite
- Pas de travail à faire





# GUIDANCE PARENTALE

## Accompagnement à la parentalité dans le cadre des TND

### Modalités BST

Le professionnel qui guide le parent doit être en capacité de démontrer les compétences à acquérir et les ajuster dès que besoin, d'amener le parent à gagner petit à petit en compétences et renforcer ses progrès et réussites. Il se base sur le BST (**Behavior Skill Training** - formation aux compétences comportementales) en suivant les étapes suivantes :

- **Décrire les compétences** professionnelles à entraîner.
- Délivrer un **résumé écrit** des compétences entraînées.
- Faire une démonstration des compétences visées à la personne entraînée (**modelage**).
- Inviter la personne à pratiquer la performance et lui délivrer un **feedback**.
- **Entraîner en répétant les étapes précédentes** jusqu'à ce que la personne démontre sa parfaite capacité à mettre en œuvre les compétences et gestes professionnels visés.





# GUIDANCE PARENTALE

Accompagnement à la parentalité  
dans le cadre des TND

## Modalités de formation

- Journée de sensibilisation
- Atelier de fabrication d'outil
- Suivi de formation professionnelle





# GUIDANCE PARENTALE

Accompagnement à la parentalité  
dans le cadre des TND

## Autres moments

- Rencontre lors de moments conviviaux
- Lors d'événements associatifs
- Lors de fêtes au sein de l'établissement
- Rencontre lors de temps informels
- Réunion institutionnelle

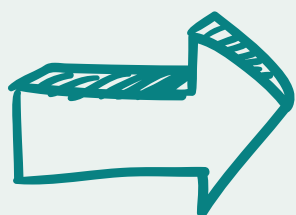




# GUIDANCE PARENTALE

Accompagnement à la parentalité  
dans le cadre des TND

## Évaluation des besoins des parents



**EDCP,**  
outil d'Évaluation  
Des  
Compétences  
Parentales

Aides techniques et  
adaptatives dans le  
cadre des TND.



A retrouver sur notre  
site internet / Menu  
Boutique





# GUIDANCE PARENTALE

Accompagnement à la parentalité  
dans le cadre des TND

## Différents lieux et moyens de communication

- A domicile VAD
- Par visioconférence
- Lieu de rencontre associatif ou institutionnel (à l'école, au DAME, au SESSAD, à l'IME)
- Suivi téléphonique
- Échange via un carnet de liaison ou de transmission





# GUIDANCE PARENTALE

## Accompagnement à la parentalité dans le cadre des TND

### Protocole de supervision fondé sur la preuve

1. Identifier les **résultats souhaités** par/pour l'enfant
2. Spécifier ce que les **parents** doivent faire pour permettre à l'enfant d'atteindre leurs objectifs
3. **Entrainer les parents** à réaliser les compétences identifiées à l'étape 2
4. Suivre la **qualité des performances** des parents
5. **Soutenir** les performances parentales **efficaces**
6. **Corriger** les performances parentales **inadéquates**
7. **Évaluer continuellement** les performances parentales et la réalisation des résultats des enfants pour valider l'efficacité de la supervision.

Le tout avec **compassion et bienveillance**



Voir outil traduit sur le site (menu Ressources) : [LIEN](#)

«Compassionate Care in Behavior Analytic Treatment: Can Outcomes be Enhanced by Attending to Relationships with Caregivers?» (Taylor 2018).

Source : <https://www.ncbi.nlm.nih.gov/pmc/articles/PMC6743522/>





# GUIDANCE PARENTALE

## Accompagnement à la parentalité dans le cadre des TND

### Des modèles existent en France

- **ESDM-P : Early Start Denver Model (ESDM)- Based parent** intervention - programme d'accompagnement en 12 semaines (enfants autistes et âgés de 12 à 24 mois)
- **Groupe de psychoéducation parentale**  
Bien comprendre le fonctionnement de l'enfant TND
- **PACT: Pediatric Autism Communication Therapy**  
(parents d'enfants TSA de 18 mois à 10 ans, avec ou sans début de langage)
- Le programme "**L'ABC du comportement**" de l'enfant ayant un TSA de moins de 8 ans
- **A six-week Parental Manual For Compliance**
- Programme **The Rubi Autism Network** pour des enfants âgés de 3 à 8 ans
- **Programme « Balance »**  
Programme d'Entraînement aux Hâbiletés Parentales (PEHP) - Groupe Barkley







# GUIDANCE PARENTALE

Accompagnement à la parentalité  
dans le cadre des TND

## Pistes d'action en lien avec le burnout parental

- Cumuler des habitudes
- Pause
- Favoriser la connexion (briser l'isolement)
- Le pouvoir de la respiration
- Demander « De quoi avez-vous besoin là juste maintenant ? »
- Trouver des renforçateurs
- Soutenir le développement des compétences parentales
- Compléter le cycle du stress pour le libérer





# GUIDANCE PARENTALE

Accompagnement à la parentalité  
dans le cadre des TND

## Pistes d'action en lien avec le burnout parental



### Cumuler des habitudes :

- Construire des routines qui ne requièrent pas d'effort, autour des habitudes quotidiennes.
- Y intégrer un petit morceau de soin personnel (une pause, une respiration, une connexion au moment présent, une gratitude, boire un verre d'eau)
- Pairing avec un moment (pas un horaire ou un lieu)





# GUIDANCE PARENTALE

Accompagnement à la parentalité  
dans le cadre des TND

## Pistes d'action en lien avec le burnout parental



### Pause :

Prioriser les objectifs et compétences qui permettent aux parents de faire une pause (jeux indépendants, s'habiller seul, se nourrir seul, routine pour se coucher plus tôt)





# GUIDANCE PARENTALE

Accompagnement à la parentalité  
dans le cadre des TND

## Pistes d'action en lien avec le burnout parental



### Favoriser la connexion (briser l'isolement) :

- Être empathique, parler amicalement aux parents, écouter, prioriser les besoins des parents, identifier leurs valeurs
- Favoriser des mouvements synchrones : augmentation de la confiance et de la coopération (2015, New York Academy of Sciences)





# GUIDANCE PARENTALE

Accompagnement à la parentalité  
dans le cadre des TND

## Pistes d'action en lien avec le burnout parental



### Le pouvoir de la respiration :

- Inspirer en 4 secondes
- Bloquer sa respiration pendant 4 secondes
- Expirer en 4 secondes
- Retenir sa respiration pendant 4 secondes
- La respiration favorise la production d'endorphine.





# GUIDANCE PARENTALE

Accompagnement à la parentalité  
dans le cadre des TND

## Pistes d'action en lien avec le burnout parental



**Demander « De quoi avez-vous besoin là juste maintenant ? » :**

- Pause,
- respiration,
- gratitude
- ....
- ...
- ?





# GUIDANCE PARENTALE

Accompagnement à la parentalité  
dans le cadre des TND

## Pistes d'action en lien avec le burnout parental



### Trouver des renforçateurs :

- Evaluer des préférences et en classer 10

- 1.
- 2.
- 3.
- 4.
- 5.
- 6.
- 7.
- 8.
- 9.
- 10.





# GUIDANCE PARENTALE

Accompagnement à la parentalité  
dans le cadre des TND

## Pistes d'action en lien avec le burnout parental



### Soutenir le développement des compétences parentales :

- Voir BST (Behavior Skill Training)







# GUIDANCE PARENTALE

Accompagnement à la parentalité  
dans le cadre des TND

## Pistes d'action en lien avec le burnout parental



### Compléter le cycle du stress pour le libérer :

- Mouvement physique
- Respiration
- Interaction social positives
- Rire
- Câlin de 20 secondes
- Crier
- Expression créative





# GUIDANCE PARENTALE

Accompagnement à la parentalité  
dans le cadre des TND

## ACCES AUX VIGNETTES



Retrouvez nos vignettes sur  
notre site internet /  
Menu Ressources pédagogiques

